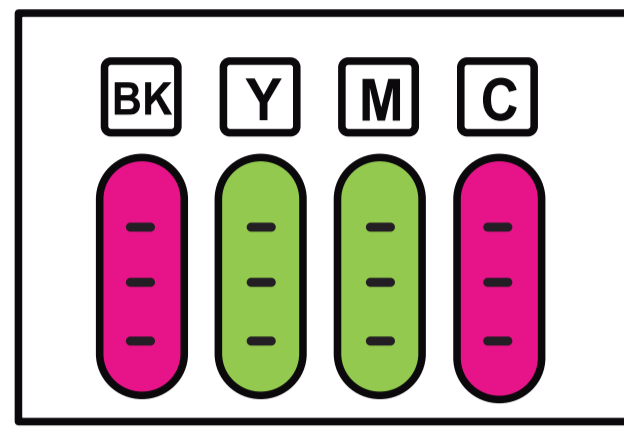


GUÍA DE USO SUBLI WOW

Seguir los pasos atentamente para tener el mejor resultado.

RECARGA DE LA TINTA SUBLI WOW

En los tanques contenedores de tinta Cian y Negro debe ir solo tinta **FUCSIA**; en los tanques de las tintas Magenta y Amarillo debe ir solo tinta **LIMA**.



Así deben quedar los tanques cargados con las tintas.

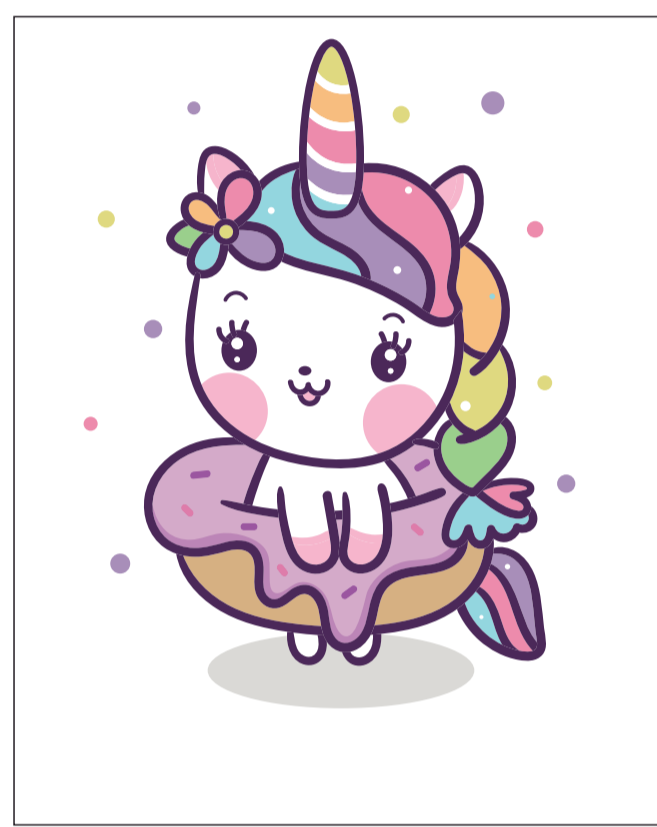
ADVERTENCIA:

La tinta Subli Wow es muy sensible a la mezcla con las otras tintas, si se mezcla con tinta residual que se encuentra en las mangueras o el cabezal de una impresora se pierde el efecto Subli Wow. Por eso recomendamos su uso en una impresora nueva.

Antes de comenzar con la guía de color para las imágenes, sublimar la **PALETA COREL**, que se encuentra en los archivos de descarga en nuestra Web. Es esencial hacerlo para poder entender como se comportan los colores en la pantalla y como se ven cuando están sublimados.

1

Cuando inicies el armado del archivo, vas a tener tu imagen vectorial con los colores que vino diseñada. La paleta de color que descargaste, tiene los colores calibrados para Subli Wow, con ellos podrás pintar tu imagen. Tené en cuenta que, cuando sublimes los colores se verán muy diferentes a los que tenés en pantalla.



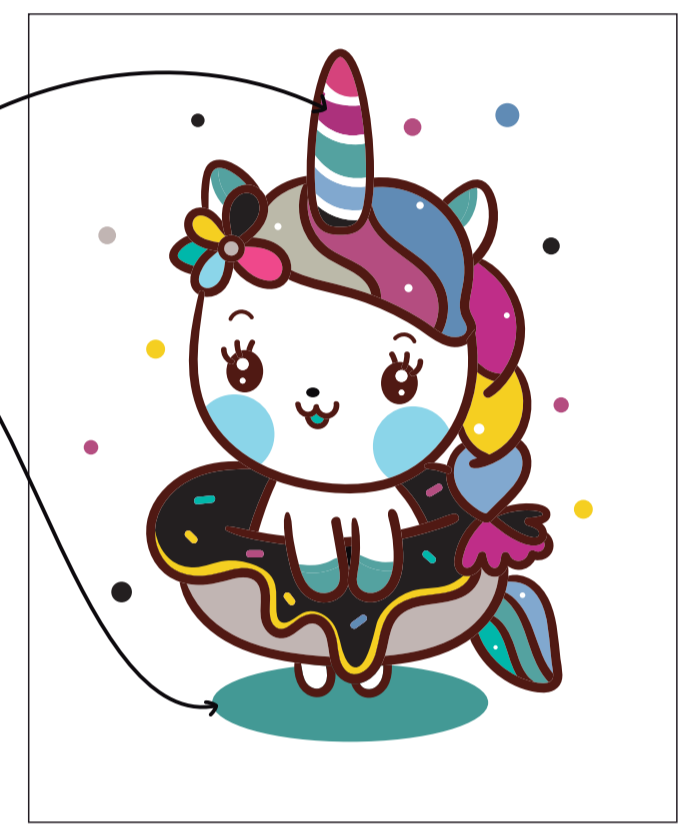
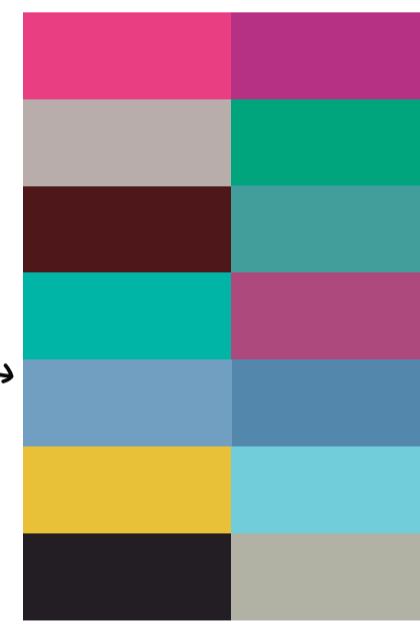
Vector sin edición.

Así se ve tu vector sobre la hoja de trabajo en Corel.

2

Pintá seleccionando una parte y con el gotero pinchá sobre la paleta de color y aplicá con el bote de pintura para que cambie. Y verás tu imagen vector con colores que no son muy armoniosos entre si pero, tranquilidad; si tomaste en cuenta la primera recomendación, sabrás que esta imagen se ve así en pantalla pero, sublimada se ve diferente. Una vez completado este paso guardar el archivo en PDF.

Esta es la paleta para Subli Wow



Vector editado.

3

Este paso es muy importante y por eso seguilo al pie de la letra; sino lo hicieras tendrás una variación en los colores.

IMPORTANTE! el archivo debe estar en PDF, para la ejecución y la fidelidad de los colores.

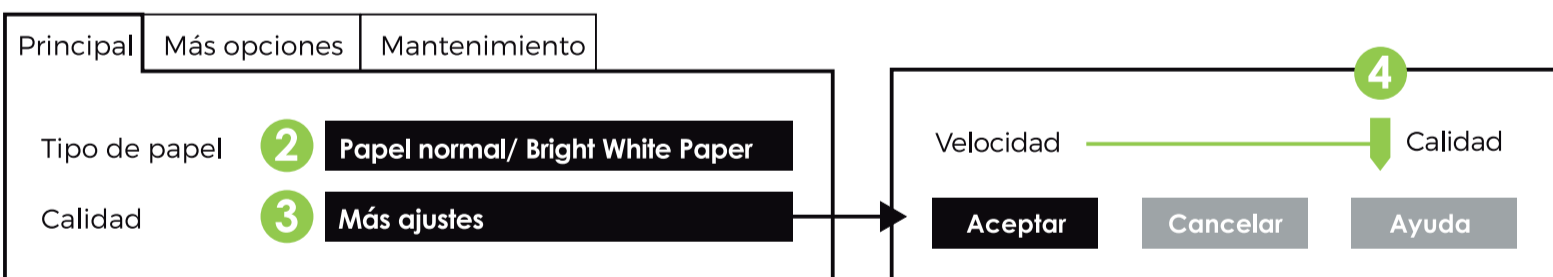
1 Hacer click en propiedades de la impresora



2 Seleccionar "tipo de papel: Normal"

3 En "calidad" seleccionar: "Más ajustes"

4 Ajuste de calidad: "Máximo". Luego presionar "Aceptar"



Antes de estampar, dejar secar 15 minutos la impresión, si es necesario usar secador

4

Ya tenés todo? Entonces, a sublimar!!! Hacerlo con el mismo proceso que haces siempre.



195°C

60s



RECOMENDAMOS USAR:

El nuevo papel Tricapa con mayor resistencia, no se dobla, no es sensible a la humedad y previene el caminito de hormiga. Alta transferencia y nitidez de tonos.

5

Esta imagen ya está sublimada, se vé muy diferente a lo que pintaste cuando armaste el archivo en el paso (2), es porque los colores que vemos en pantalla están calibrados de acuerdo a las tintas Subli Wow.

Esta es la paleta Subli Wow con luz blanca (día)

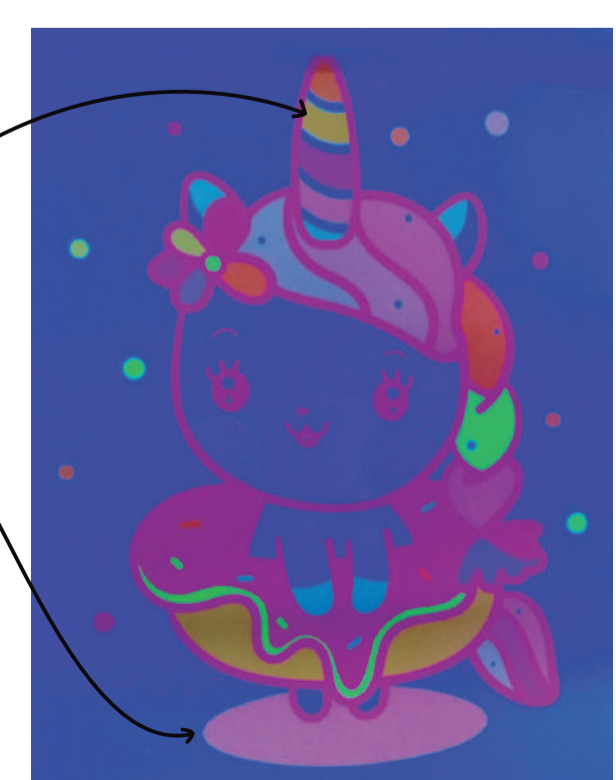


Tela de modal sublimada vista con luz blanca (o luz de día).

6

En esta imagen podrás ver como se comporta Subli Wow bajo la luz negra, se observan mejor las intensidades de los colores aplicados a la imagen. Aquí es donde ocurre la magia y los colores Wow cobran vida.

Esta es la paleta Subli Wow con luz negra



Subli Wow reaccionando a la luz negra.

Este almohadoncito está impreso con la técnica combinada y se muestra con luz blanca (día)



Para obtener diseños deslumbrantes como la almohadita que tenemos a la izquierda, tenemos que seguir los siguientes pasos:

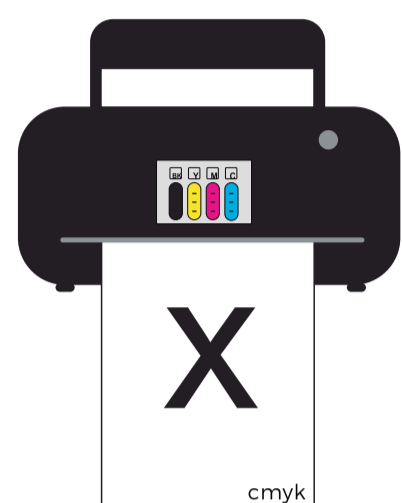
- Registro de impresión: para poder hacer las impresiones sincronizadas.
- Preparación de archivo: con la separación de colores será muy sencillo hacer la combinación.
- Impresión de archivo en ambas impresoras: combinamos las dos técnicas en una hoja!

7

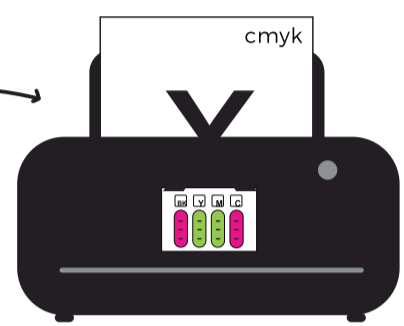
REGISTRO DE IMPRESIÓN

Para lograr la sincronización entre la sublimación tradicional y subli wow, se requiere este ajuste de impresión, de lo contrario, la imagen quedará desfazada. Imprimí en tamaño grande una "X" en el centro de una hoja, hacelo primero en la impresora de sublimación tradicional y luego, sobre la misma hoja, imprimí nuevamente la misma "X" con las tintas Subli Wow; para ver como está imprimiendo cada impresora. Se puede hacer en una hoja común.

IMPRESORA SUBLIMACIÓN TRADICIONAL (CMYK)

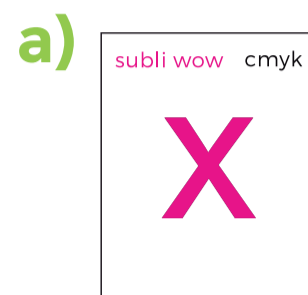


IMPRESORA SUBLI WOW



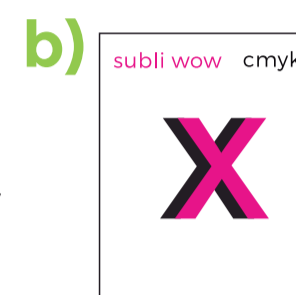
esa misma hoja impresa en cmyk, la ponemos en la impresora Subli Wow.

RESULTADOS DE IMPRESIÓN:



Lo que tenemos que lograr es que caigan en el mismo lugar, una sobre la otra.

Bien



Mal

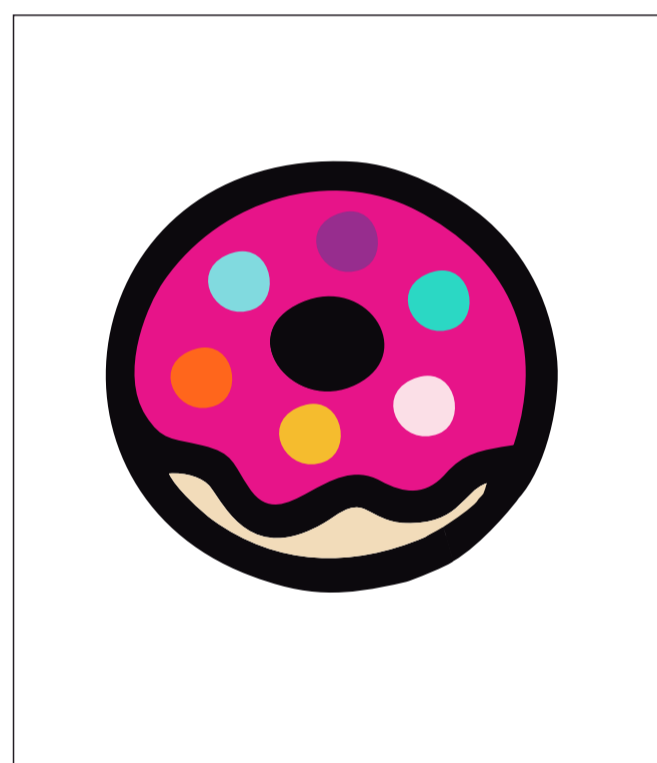
Tenes dos opciones de ajuste de hoja:
A) Se puede correr las guías de la hoja en la impresora hasta encontrar el punto; es más sencillo si las dos impresoras son del mismo modelo.
B) Se puede hacer un ajuste manual del archivo digital, moviendo la imagen hasta encontrar el punto.

8

PREPARACIÓN DE ARCHIVO

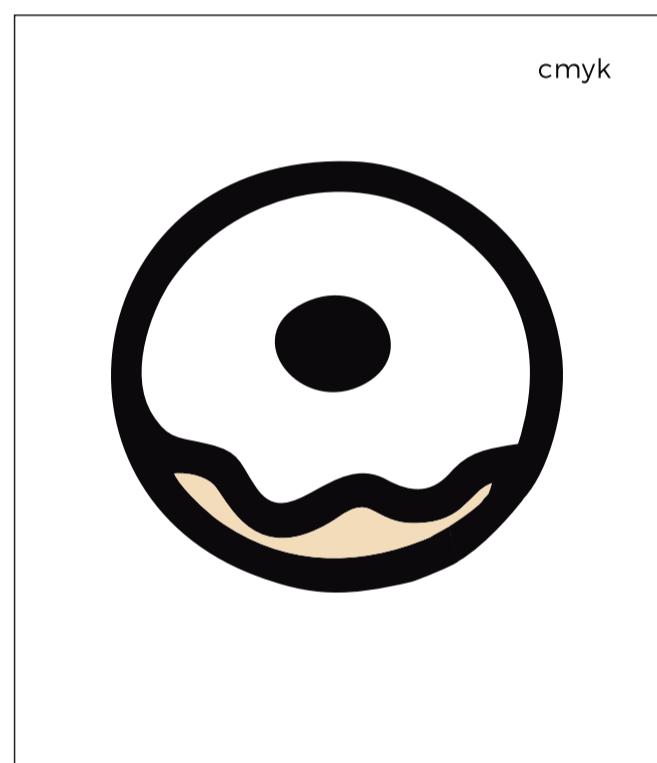
Separación de colores

a) Cuando inicies el armado del archivo, vas a tener tu imagen vectorial con los colores que vino diseñada, posicionala en la hoja de trabajo y duplicala, copiando y pegando en una segunda hoja.



Vector sin edición.

b) Primera hoja: eliminá (o pintá de blanco) lo que irá con tinta Subli Wow y dejá las partes que vamos a imprimir con tinta de sublimación tradicional.



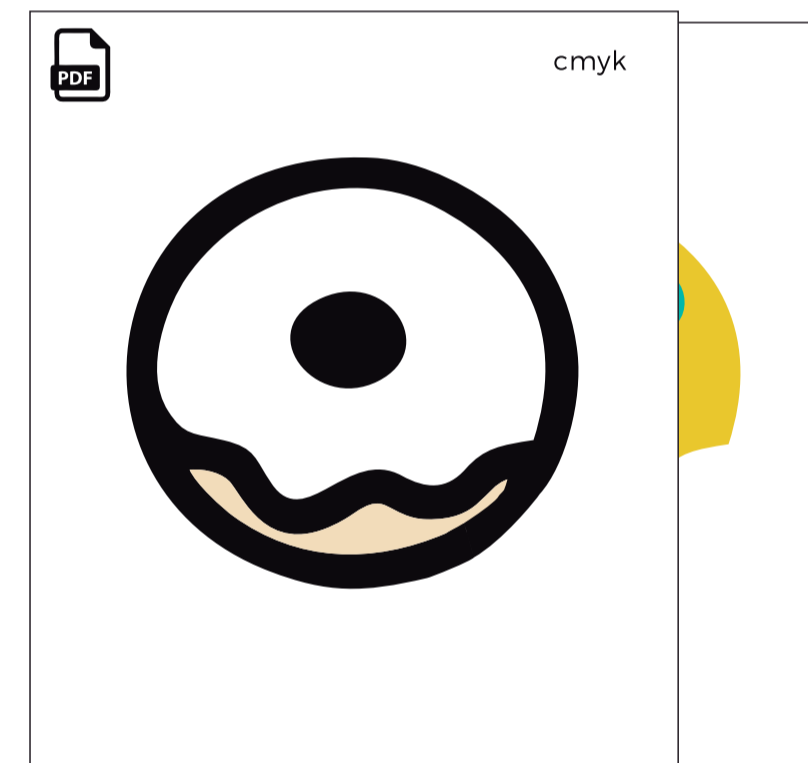
Vector editado para Sublimación tradicional.

c) Segunda hoja, eliminá las partes que van con sublimación tradicional. Las partes que queremos que tengan el efecto Wow están pintadas con la paleta de color que brindamos en la web (ver paso 2).



Copia del vector a), editado para Subli Wow.

d) Guardá tu archivo de Corel, en PDF. Te quedará un archivo PDF de dos páginas.



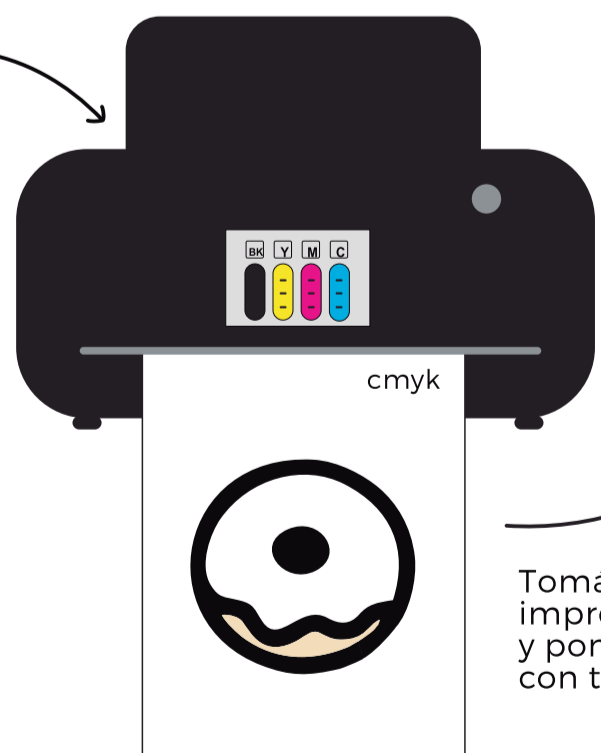
9

IMPRESIÓN DE ARCHIVO COMBINANDO AMBAS IMPRESORAS

Imprimí (siguiendo los consejos de impresión del paso 3) la primera hoja del archivo en impresora de sublimación tradicional, ésa misma hoja impresa, colocarla en la impresora con tinta Subli Wow e imprimí la segunda hoja del archivo PDF

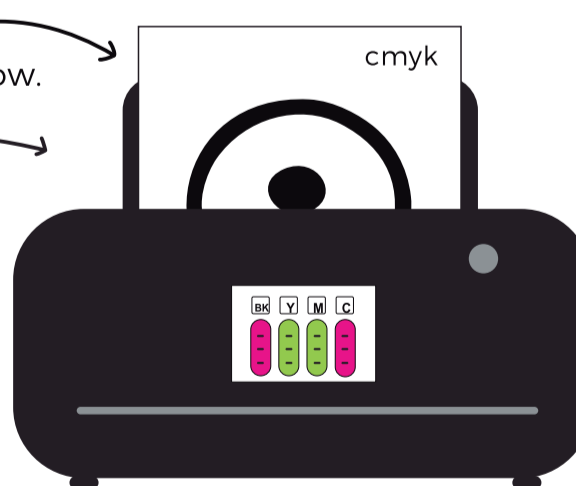
IMPRESORA SUBLIMACIÓN TRADICIONAL (CMYK)

Imprimí la primer hoja del archivo PDF en tu impresora tradicional cmyk.



IMPRESORA SUBLI WOW

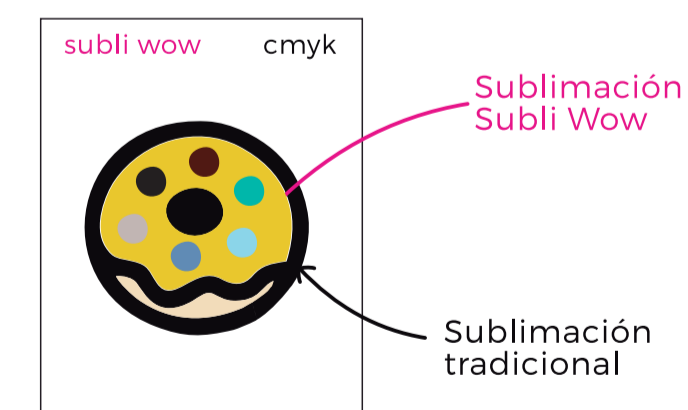
Ahora imprimí la segunda hoja del archivo PDF en la impresora con tinta Subli Wow.



Tomá esta misma hoja impresa en cmyk, y ponela en la impresora con tinta Subli Wow.

RESULTADO

Combinadas las dos técnicas sobre una misma hoja! Listo para sublimar!



Sublimación Subli Wow
Sublimación tradicional

EJEMPLOS de impresión:



MAL

Si salió así, seguí ajustando el Registro de impresión



BIEN

Si salió así, deja a todos sorprendidos con tus diseños!!